

Türkçe Bildiri Başlığı

Title of Paper in English

Birinci Yazar¹, İkinci Yazar², Üçüncü Yazar¹

¹Yazarların Bölümü veya Fakültesi
Yazarların Üniversitesi
birinciyazar@e-posta.adresi, ucuncuyazar@e-posta.adresi

²Diğer Yazarın Bölümü veya Fakültesi
Diğer Yazarın Üniversitesi
ikinciyazar@e-posta.adresi

Özet

Bu doküman, 22-23 Mayıs 2015 tarihleri arasında Bursa'da yapılacak olan TESEM 2015 kurultayına sunulacak bildirimler için yazım düzenini belirten ve ona göre yazılmış bir taslak bildirimdir. Bu bildiri taslağı, IEEE (Institute of Electrical and Electronics Engineers) bildiri yazım biçimine uygun önceki taslaklar temel alınarak düzenlenmiş olup bildirilerin elektronik ortamda istenilen düzen içerisinde daha kolay yazılması için hazırlanmıştır. Bütün bildirimler Türkçe olmak zorundadır. Özet ve Abstract metinleri italik harflerle yazılmalı ve iki yana dayalı hizalanmalıdır.

Abstract

Leave 12 mm space between Turkish and English abstracts. The abstracts should contain about 100 to 150 words, and should be identical to the abstract text submitted electronically along with the paper cover sheet. In addition, the abstract in English should be exact translation of the one in Turkish.

1. Giriş

Kurultayda sunulacak bildirimlerde yazım düzeni birliği sağlamak için hazırlanmış bu örneğe, kurultayın web sayfasından ulaşabilirsiniz. Lütfen bildiri sunumunuzu PDF formatına dönüştürerek kurultaya gönderiniz. Bildirilerin tam metninin sunumu hakkındaki bilgiye <http://www.tesem.org.tr/> adresinden ulaşabilirsiniz. Aynı adreste bildirimlerin hazırlanışı ve taslakların kullanımına ilişkin yönlendirmeler de bulunmaktadır.

2. Sayfa Düzeni ve Biçem

Sayfa düzeni için aşağıdaki kurallara uyulmalıdır. Hazır bir taslak kullanmanız veya ayrıntıların kontrolü için bu örnek

dosyayı kullanmanız yazım düzeni isteklerini yerine getirmeniz açısından önerilir.

2.1. Temel Düzen Özellikleri

- Bildiri sayfaları, A4 (210 x 297 mm) ölçülerinde kağıt üzerine hazırlanmalıdır.
- Sayfaların sol ve sağ kenarlarında 20 mm boşluk bırakılmalıdır.
- İlk sayfanın üst kenar boşluğu 30 mm olmalıdır. İlk sayfa dışındaki diğer sayfalarda, üst kenarlarda 25 mm boşluk bırakılmalıdır.
- Tüm sayfalarda alt kenarlarda 37 mm boşluk bırakılmalıdır.
- Başlık bölümü ve sayfa genişliğindeki şekiller dışında bildirinin metin bölümü 80 mm genişliğinde iki sütundan oluşmalıdır.
- Sütunlar arası 10 mm boşluk bırakılmalıdır.
- Metin uzunluğu (sayfa başlığı ve altlığı hariç) en fazla 235 mm.
- Paragraf girintisi ve satır aralıkları örnek dosyayla (PDF formatında) karşılaştırarak kontrol edilmelidir.

2.1.1. Başlıklar

Bölüm başlıkları kalın ve ortalanmış olmalı, başlıkta sadece ilk kelimenin baş harfi büyük, başlığın gerisi küçük harflerle yazılmalıdır. Alt başlıklar ana başlıklarla aynı formatta yalnız sola dayalı olarak yazılmalıdır. Alt başlıkların altındaki diğer başlıklar da alt başlıklarla aynı formatta yalnız italik harflerle kalınlaştırılmadan yazılmalıdır. Üç dereceden fazla başlık kullanılmamalıdır.

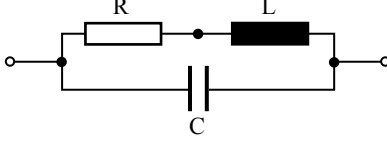
2.2. Yazı Tipi

Ana metin için *Times* veya *Times New Roman* yazı tipi kullanılmalıdır. Önerilen karakter boyutu ve aynı zamanda kullanılacak en küçük boyut 9'dur. Özel durumlarda diğer

yazı karakterleri de kullanılabilir. En son PDF dosyasını oluştururken bütün yazı karakterlerinin eklenmesi unutulmamalıdır.

2.3. Şekiller

Bütün şekiller sütuna (veya şekil iki sütunu da kaplıyorsa sayfaya) göre ortalanmalıdır. Şekillerin başlıkları her şeklin altına yazılmalı ve Şekil 1'de gösterilen düzende olmalıdır.



Şekil 1: Bir şekil örneği.

Şekiller koyu veya renkli bölgeler içeriyorsa, yüksek kaliteli, renksiz lazer yazıcılarda düzgün basılabilir olup olmadığı kontrol edilmelidir. Bildiri metninde kullanılan şekiller gri tonda, sadece imgeler renkli tonda olabilir.

2.4. Çizelgeler

Bir çizelge örneği Çizelge 1'de verilmiştir. Tipine ve kullanım amacına göre değişik bazı çizelgeler de kullanılabilir. Çizelgenin başlığı çizelgenin üstünde olmalıdır.

Çizelge 1: Bir tablo örneği

1. Sütun	2. Sütun
1	1
2	2
3	3

2.5. Denklemler

Denklemlerin her biri ayrı satıra yazılmalı ve numaralandırılmalıdır. Aşağıda bir denklem örneği verilmiştir.

$$x(t) = s(f_{\omega}(t)) \quad (1)$$

2.6. Köprüler

Bildiride köprüler (*hyperlink*) kullanılabilir. Köprülerden konuyla ilgili (doküman, ses, çoklu-ortam vs.) daha geniş bilgiye ulaşma olanağını veren bağlantılar olarak yararlanılabilir. Köprünün yazı biçimi metinle aynı olup altı çizili olarak yazılmalıdır.

2.7. Sayfa Numaraları

Bildiride sayfa numaraları eklenmemelidir. Sayfa numaraları daha sonra kurultay yetkililerince topluca eklenecektir. Bildirilerde sayfa başlığı veya altlığı şeklinde üst ve alt bilgi kullanılmamalıdır.

2.8. Kaynakça

Kaynakçanın biçimi standart IEEE kaynakça biçimidir. Kaynaklar kullanış sırasına göre numaralandırılmalıdır. Örneğin [1], [2] ve [3]...

3. Sonuçlar

Bu taslağı TESEM Kurultayının internet sayfasından bulabilirsiniz. <http://www.tesem.org.tr>

TESEM 2015 Düzenleme Kurulu, bildirimlerinizi bu taslağa uygun bir şekilde hazırlayıp sorunsuz olarak Yürütme Kurulu'na ulaştırdığınız için tüm katılımcılara teşekkür eder.

4. Kaynaklar

- [1] Soyad, A. ve Soyad, B., "Makalenin Başlığı", *Yayınlandığı dergi adı*, Cilt No., Sayfa numaraları, Yayın yılı.
- [2] Soyad, A. (varsa Editör), *Kitabın adı*, Yayıncının adı, Yayın yeri, Yayın yılı.
- [3] Soyad, A. ve Soyad, B., "Bildirinin Başlığı", *Sunulduğu kurultayın veya konferansın adı*, Yayın yılı, Sayfa numaraları.

Ek A

İtalik

a, A, x, f, AB gibi matematiksel simgeler italik olmalıdır. Yunan harfleri, sayılar, parantezler ve noktalama işaretleri hiçbir zaman italik olmamalıdır. +, ×, =, < gibi matematiksel simgeler ve sin, cos, log gibi kısaltmalar hiçbir zaman italik olmamalıdır. Aynı anda hem italik hem de koyu punto kullanılmamalıdır.

Aralık

Noktalama işaretlerinden önce değil, sonra bir aralık bırakılır. +, -, ×, =, <, ≈ gibi simgelerden önce ve sonra birer aralık bırakılır. Açan parantezden sonra ve kapatan parantezden önce aralık bırakılmaz. Açan parantezden önce ve kapatan parantezden sonra bir aralık bırakılır. Metinde yanyana iki aralık bırakılmaz, yani aralık çubuğuna iki kez üstüste basılmaz. Bu durumu metni yazdıktan sonra kontrol ediniz.